

vanité 4-2



vanité 4-2

Série de 30 photographies - 2024 - impressions jet d'encre pigmentaire - format : 30 x 30 cm

Dans les régions isolées, les cimetières se meurent.

Les descendants des défunts sont partis depuis longtemps. Il n'y a plus personne pour entretenir les sépultures.

Le temps a passé, il a dégradé, dévasté ce dont l'homme, jadis, avait été respectueux et fier. Nous sommes maintenant bien loin des formules que l'on devine encore sur les tombes : « le souvenir reste », « regrets éternels », « face au défi du temps », « concession perpétuelle ».

La nature a repris le dessus.

On pourrait s'en affliger. Pour le flâneur que je suis, ces cimetières suscitent une vision tout à la fois ethnologique, sociologique et esthétique.

Ici, point d'espace aseptisé, point de tombes stéréotypées faites du même granit gris. Chaque région possédait ses formes de tombe, réalisées dans de la pierre locale, « décorées » différemment. La relation à la mort n'était pas uniforme.

Les couleurs trop vives, les matières trop lisses, les structures hiératiques ont disparu pour laisser place à une richesse plastique vivante et poétique, celle qu'avait déjà perçue les romantiques à travers les ruines monumentales.

-

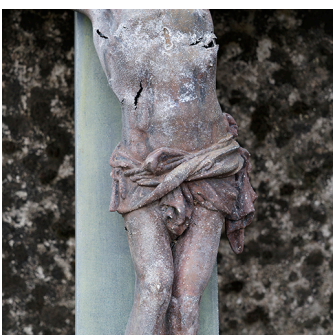
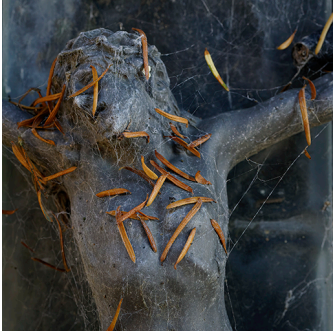
Tous les hommes ont un secret attrait pour les ruines. Ce sentiment tient à la fragilité de notre nature, et à une conformité secrète entre ces monuments détruits, et la rapidité de notre existence.

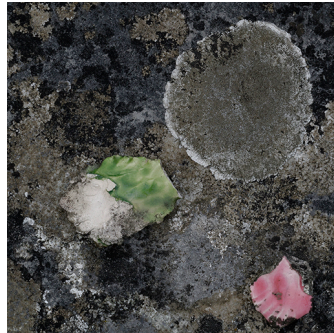
...

Il y a deux sortes de ruines très distinctes ; l'une, ouvrage du temps ; l'autre, ouvrage des hommes. Les premières n'ont rien de désagréable, parce que la nature travaille auprès des ans. Font-ils des décombres ? Elle y sème des fleurs.

Entr'ouvrent-ils un tombeau ? Elle y place le nid d'une colombe : sans cesse occupée à reproduire, elle environne la mort des plus douces illusions de la vie.

Chateaubriand. Des ruines en général





Didier Lemarchand

né en 1955

capés d'Arts Plastiques

master en Multimédia, sciences et technologies des médiations de la culture et des savoirs – Paris I

site personnel : didierlemarchand.net



didier_lemarchand

N° maison des artistes n° L590802S - N° Siret : 404 673 204 00016

expositions récentes

- 2019 Galerie du Front de Taille - Saint-Maximin
- 2018 Galerie des Heures - Chantilly
- 2017 Galerie Remp'Arts - Durban
Galerie associative - Beauvais
- 2016 Musée de l'archerie et du Valois- Crépy-en-Valois
Cité scolaire Jean Rostand - Chantilly
Galerie Associative – Beauvais
CERD, Camp du Struthof - Natzweiler
- 2015 ESPE – Beauvais
Galerie Associative - Beauvais
- 2014 Galerie Associative - Beauvais
- 2013 Lycée Lamarck - Albert
Médiathèque Jean Moulin - Margny lès Compiègne
Lycée Théodore Monod - Antony
- 2012 Le Château Blanc - Flixecourt
Musée de L'Archerie et du Valois
Médiathèque Guy de Maupassant – Saint Quentin
Médiathèque Jacques Prévert – Mers les Bains
L'Horloge – Tracy le Mont
Lycée Jean Monnet - Crépy en Valois

collections

- Bibliothèque Nationale
- Artothèque de Compiègne
- Mois Off de la photographie
- Ville de Creil
- Centre de Bords de Marne - Le Perreux

publication

- Melting Poste avec des textes de Dominique Saint-Dizier – Editions Corps Puce
- Accident 08 avec des textes de Denis Dormoy - Editions les Imaginaires