

se découvrir 3



se découvrir 3

série commencée en 2012 - impressions jet d'encre pigmentaire - formats : 30 x 30 cm

Les selfies m'insupportent. Cela pour plusieurs raisons :

- leurs auteurs polluent mon champ visuel,
- ils s'obligent à présenter d'eux-mêmes une image frelatée du bonheur : poses « cool » ou « fun » bien que stéréotypées, sourire obligé,
- ils tiennent à marquer leur présence dans une posture de domination : ils posent devant un monument, une peinture, auxquels souvent ils n'ont jeté qu'un coup d'oeil, leur personne en gros plan, le reste relégué à l'arrière-plan

Cette série est en sorte une réaction à cette approche de l'autoportrait.

Il s'agit :

- non pas d'affirmer d'une manière univoque, ce que l'on croit être sa personnalité, mais de chercher à la définir, à la comprendre, à découvrir des facettes discordantes qui vont se révéler au gré des circonstances
- non pas de s'imposer dans un espace, mais de s'y intégrer, de fusionner avec un environnement pour, d'une certaine façon, dépasser une vision anthropocentrique et perturber l'idée que l'on se fait de sa propre enveloppe corporelle, celle qui marquerait une limite entre monde extérieur et monde intérieur

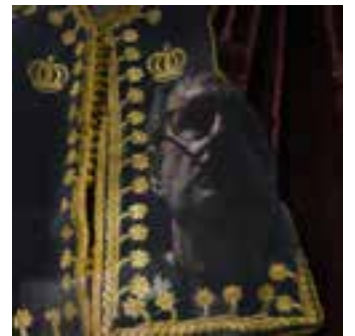
Je tiens debout tête et jambes, ça je le sais

En un flux perpétuel convergent vers moi les objets de l'univers,

Tous écrits à mon nom, seule me reste à comprendre l'écriture.

Walt Whitman, Feuilles d'herbe – trad. Jacques Darras





Didier Lemarchand

né en 1955

capés d'Arts Plastiques

master en Multimédia, sciences et technologies des médiations de la culture et des savoirs – Paris I

6 allée de la Malletière - 69600 Oullins

06 87 12 31 94

artvisuel@didierlemarchand.net

site personnel : didierlemarchand.net

N° maison des artistes n° L590802S - N° Siret : 404 673 204 00016

expositions récentes

- 2019 Galerie du Front de Taille - Saint-Maximin
- 2018 Galerie des Heures - Chantilly
- 2017 Galerie Remp'Arts - Durban
Galerie associative - Beauvais
- 2016 Musée de l'archerie et du Valois- Crépy-en-Valois
Cité scolaire Jean Rostand - Chantilly
Galerie Associative – Beauvais
CERD, Camp du Struthof - Natzweiler
- 2015 ESPE – Beauvais
Galerie Associative - Beauvais
- 2014 Galerie Associative - Beauvais
- 2013 Lycée Lamarck - Albert
Médiathèque Jean Moulin - Margny lès Compiègne
Lycée Théodore Monod - Antony
- 2012 Le Château Blanc - Flixecourt
Musée de L'Archerie et du Valois
Médiathèque Guy de Maupassant – Saint Quentin
Médiathèque Jacques Prévert – Mers les Bains
L'Horloge – Tracy le Mont
Lycée Jean Monnet - Crépy en Valois

collections

Bibliothèque Nationale
Artothèque de Compiègne
Mois Off de la photographie
Ville de Creil
Centre de Bords de Marne - Le Perreux

publication

Melting Poste avec des textes de Dominique Saint-Dizier – Editions Corps Puce
Accident 08 avec des textes de Denis Dormoy - Editions les Imaginaires

activité sur le web par des blogs photographiques

présences, depuis le 25/04/2013- <http://didierlemarchand.net/presences/>
lieux, depuis le 18/05/2013 - <http://didierlemarchand.net/lieux/>
flatland, depuis le 21/04/2013 - <http://didierlemarchand.net/flatland/>
déclics 2, du 2/11/2008 au 22/04/2013 - <http://didierlemarchand.net/declics2/>